

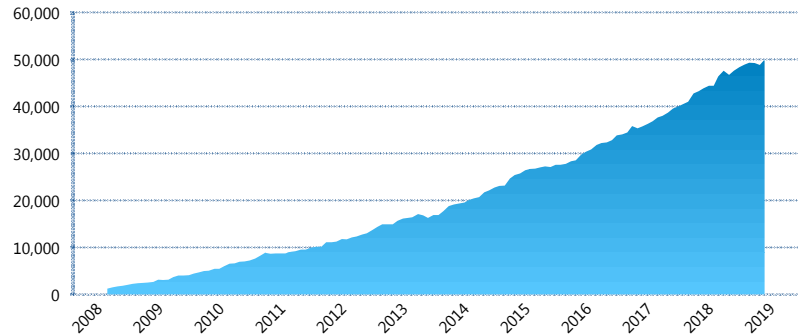
I. INFORMACIÓN FINANCIERA

I) Detalles del Fondo

Detalles del Fondo	
Razón Social	Siefore Coppel Básica 3 S.A. de C.V.
Inicio de Operaciones	03/03/2008
Tipo de Fondo	Básica
Clave Bolsa	COPPEL3
Activos Administrados *	50,061
ISIN	MX54COO00025
Comisión Anual	1.04%
Administrador	Afore Coppel S.A. de C.V.
Director General	Lic. Mauricio Adrián Alarcón Montes de Oca
Presidente del Consejo	Enrique Ramón Coppel Luken

Activos Administrados *

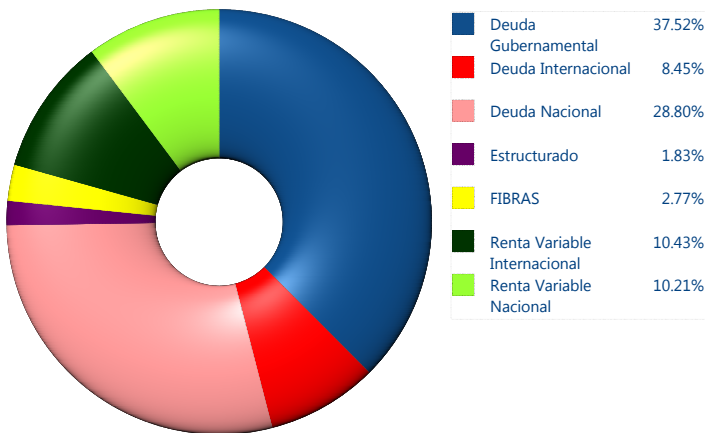
\$50,061



*Cifras en millones de pesos

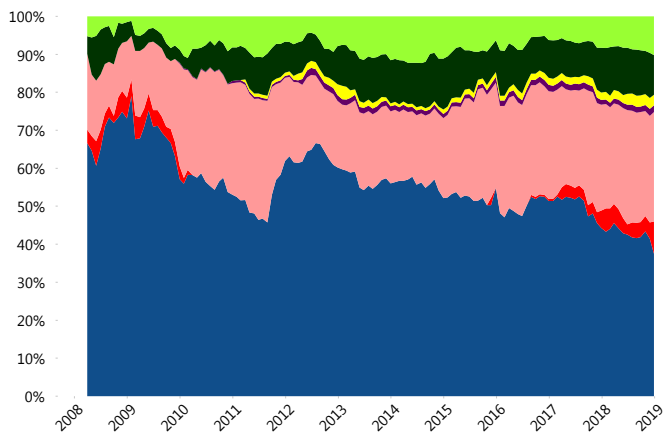
Contiene el efecto de fusiones, cortes transversales y transferencias por edad. Para mayor información consultar: <http://www.consar.gob.mx/gobmx/Aplicativo/Factsheets/EC/ECSAR.pdf>

II) Inversiones



Tipo de Instrumento		Coppel (SB3)	Sistema Básicas 3**
Renta Variable Nacional	Renta Variable Nacional	10.21%	6.27%
	Total	10.21%	6.27%
Renta Variable Internacional	Renta Variable Internacional	10.43%	13.95%
	Total	10.43%	13.95%
Mercancías	Mercancías	0.00%	0.40%
	Total	0.00%	0.40%
FIBRAS	FIBRAS	2.77%	2.75%
	Total	2.77%	2.75%
Estructurado	Estructurados	1.83%	7.33%
	Total	1.83%	7.33%
Deuda Nacional	Aerolíneas	0.17%	0.01%
	Alimentos	3.02%	0.86%
	Automotriz	1.47%	0.16%
	Banca de Desarrollo	0.00%	1.25%
	Bancario	1.20%	1.17%
	Bebidas	0.88%	0.60%
	Cemento	0.00%	0.05%
	Centros Comerciales	0.17%	0.06%
	Consumo	1.71%	0.28%
	Deuda CP	0.00%	0.00%
	Empresas Productivas del Estado	3.03%	2.61%
	Estados	0.22%	0.37%
	Europesos	0.00%	3.01%
	Grupos Industriales	0.17%	0.65%
	Infraestructura	7.38%	3.77%
	Inmobiliario	0.68%	0.07%
	Otros	2.22%	0.91%
	Papel	0.00%	0.08%
	Serv. Financieros	0.73%	0.46%
	Siderúrgica	0.00%	0.00%
Telecom	1.63%	1.14%	
Transporte	1.97%	0.56%	
Vivienda	2.16%	1.38%	
Total	28.80%	19.45%	
Deuda Internacional	Deuda Internacional	8.45%	1.01%
	Total	8.45%	1.01%
Deuda Gubernamental	BONDESD	0.00%	0.93%
	BONOS	2.29%	12.08%
	BPA182	0.15%	0.25%
	CBIC	0.00%	3.40%
	CETES	0.00%	3.54%
	REPORTO	0.89%	1.87%
	UDIBONO	34.20%	25.86%
	UMS	0.00%	0.92%
Total	37.52%	48.84%	
Total	100.00%	100.00%	

Evolución de Inversiones



Deuda Gubernamental	FIBRAS
Deuda Internacional	Renta Variable Internacional
Deuda Nacional	Renta Variable Nacional
Estructurado	

**Considera las inversiones de todo el grupo de SIEFORES Básicas 3 Cifras al cierre de diciembre de 2018

III) Desempeño

Rendimiento Bolsa

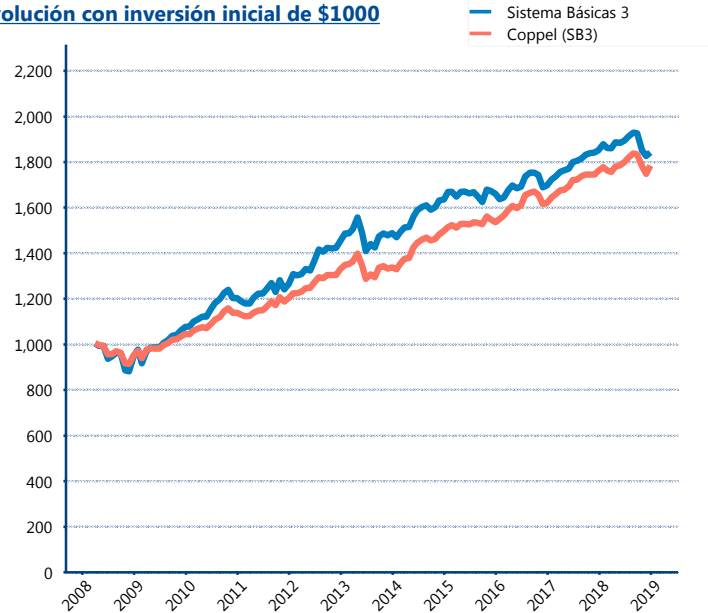
Tipo	Coppel (SB3)	Sistema Básicas 3
1 año	1.22%	-0.47%
2 años	4.73%	4.02%
3 años	5.15%	3.63%
5 años	5.81%	4.29%

Indicador de Rendimiento Neto

Siefore	IRN %
Profuturo (SB3)	7.26%
SURA (SB3)	6.68%
Coppel (SB3)	6.13%
PensionISSSTE (SB3)	6.07%
Citibanamex (SB3)	6.00%
Principal (SB3)	5.46%
Inbursa (SB3)	5.44%
Azteca (SB3)	5.44%
XXI-Banorte (SB3)	5.35%
Invercap (SB3)	4.61%

Promedio Ponderado	6.05 %
Promedio Simple	5.84 %

Evolución con inversión inicial de \$1000



Construido con el precio de la Siefore registrado en la Bolsa Mexicana de Valores

IV) Medidas de sensibilidad y riesgos

Evolución del Plazo Promedio Ponderado

